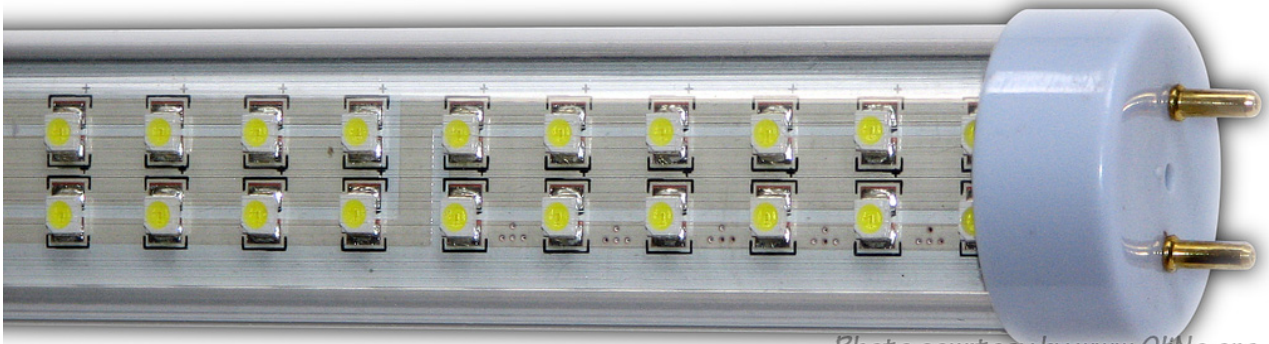


**Lampmeetrapport – 13 september 2010**

**Duurproef SMD120CM-8W-PW**

door  
**IPLLED**



*Photo courtesy by [www.OliNo.org](http://www.OliNo.org)*

## Lampmeetrapport – 13 september 2010

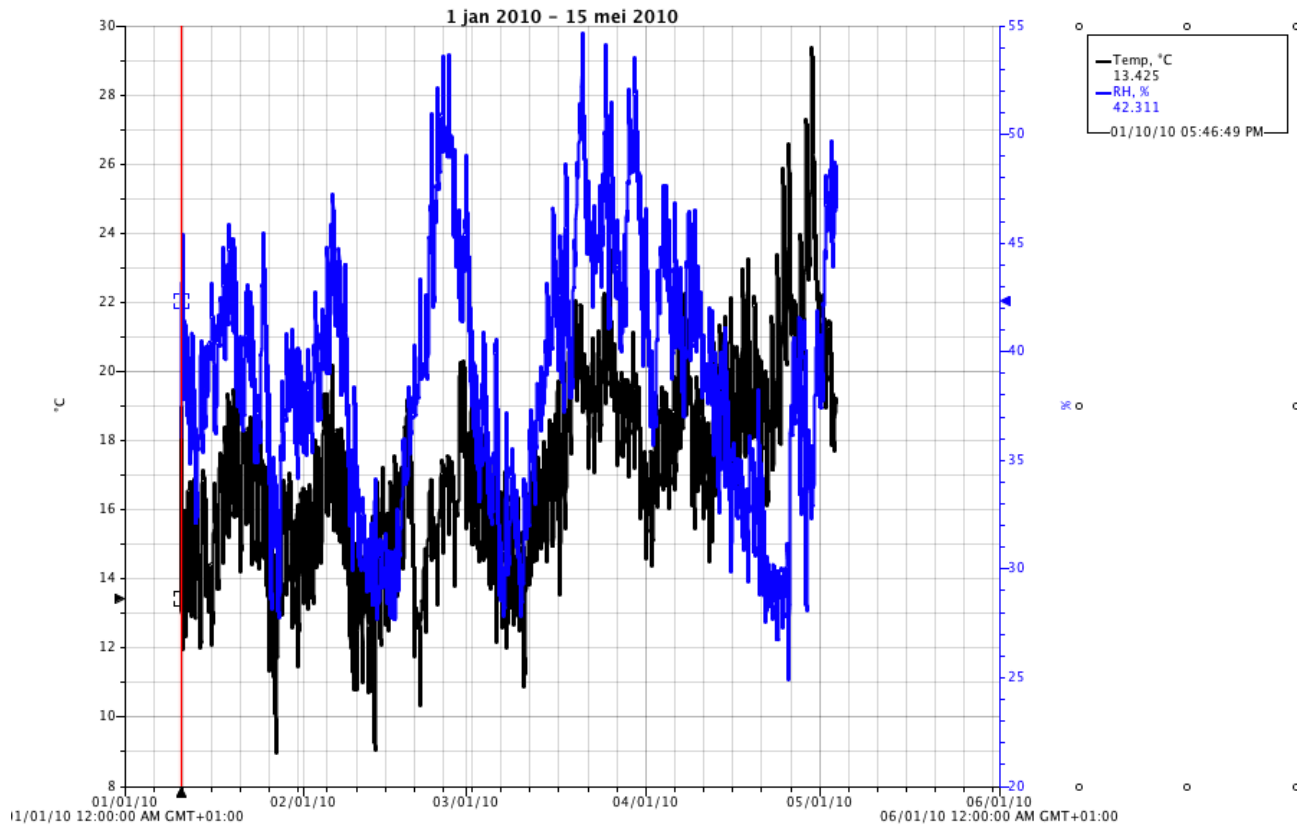
### Samenvatting meetgegevens

parameter	initieel	na test levensduur	opmerkingen
Kleurtemperatuur	5890 K	5810 K	Koudwit, zie ook het verloop.
Lichtsterkte $I_v$	496 Cd	452 Cd	Ging eerst wat omhoog en daarna omlaag.
Stralingshoek	121 deg	122 deg	Bijna geen variatie met voorheen.
Vermogen P	14.8 W	14.6 W	Bijna geen variatie met voorheen.
Power Factor	0.87	0.87	Geen variatie met voorheen.
Lichtstroom	1527 lm	1420 lm	
Efficiëntie	103 lm/W	97 lm/W	
CRI_Ra	72	70	
Coördinaten kleursoort diagram	x=0.3234 en y=0.3494	x=0.3250 en y=0.3560	

## Lampmeetrapport – 13 september 2010

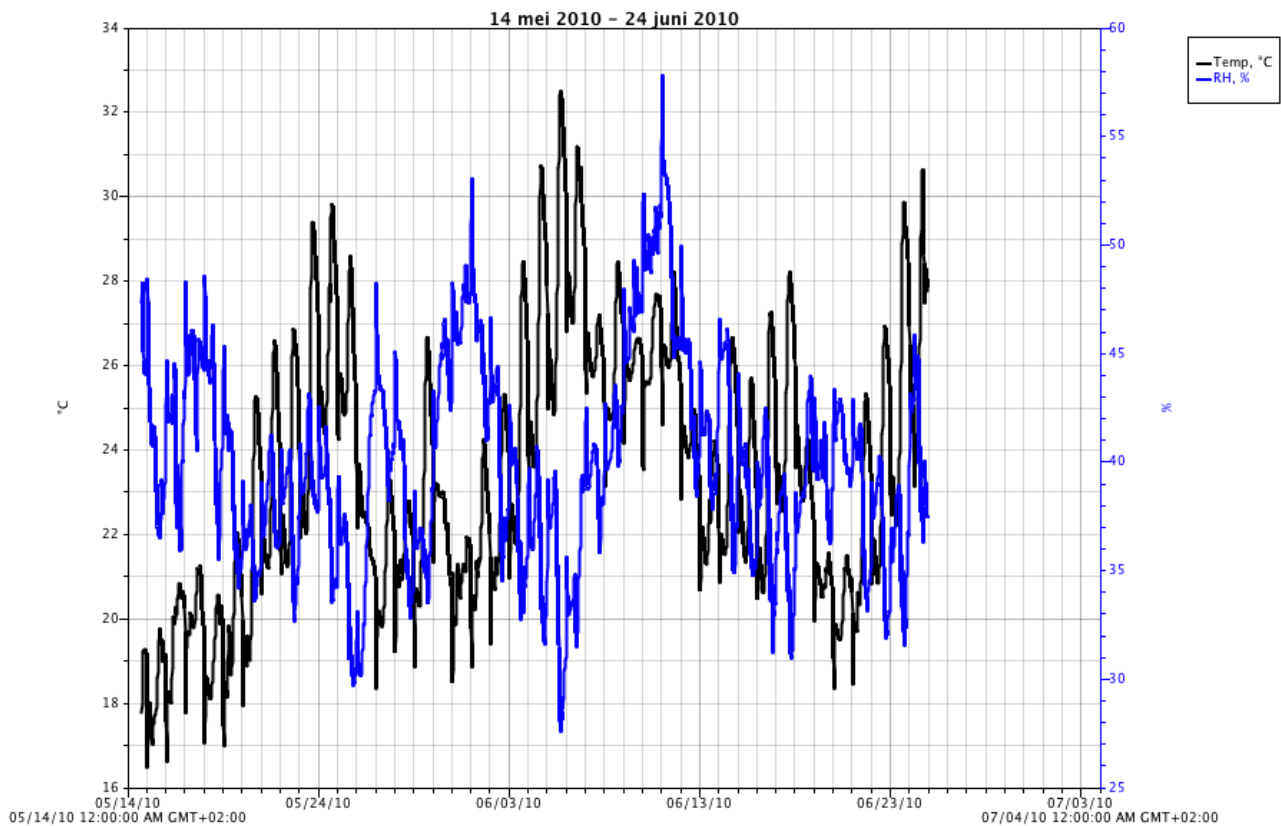
### Testduur en testomgeving

De lamp is in test gegaan op 17 oktober 2009 en de test heeft geduurd tot 29 juni 2010. Gedurende deze tijd heeft de lamp de volgende omgevingstemperatuur en luchtvochtigheid gezien (er is begonnen met meten in januari 2010).



Periode 10 januari 2010 - 3 mei 2010

## Lampmeetrapport – 13 september 2010

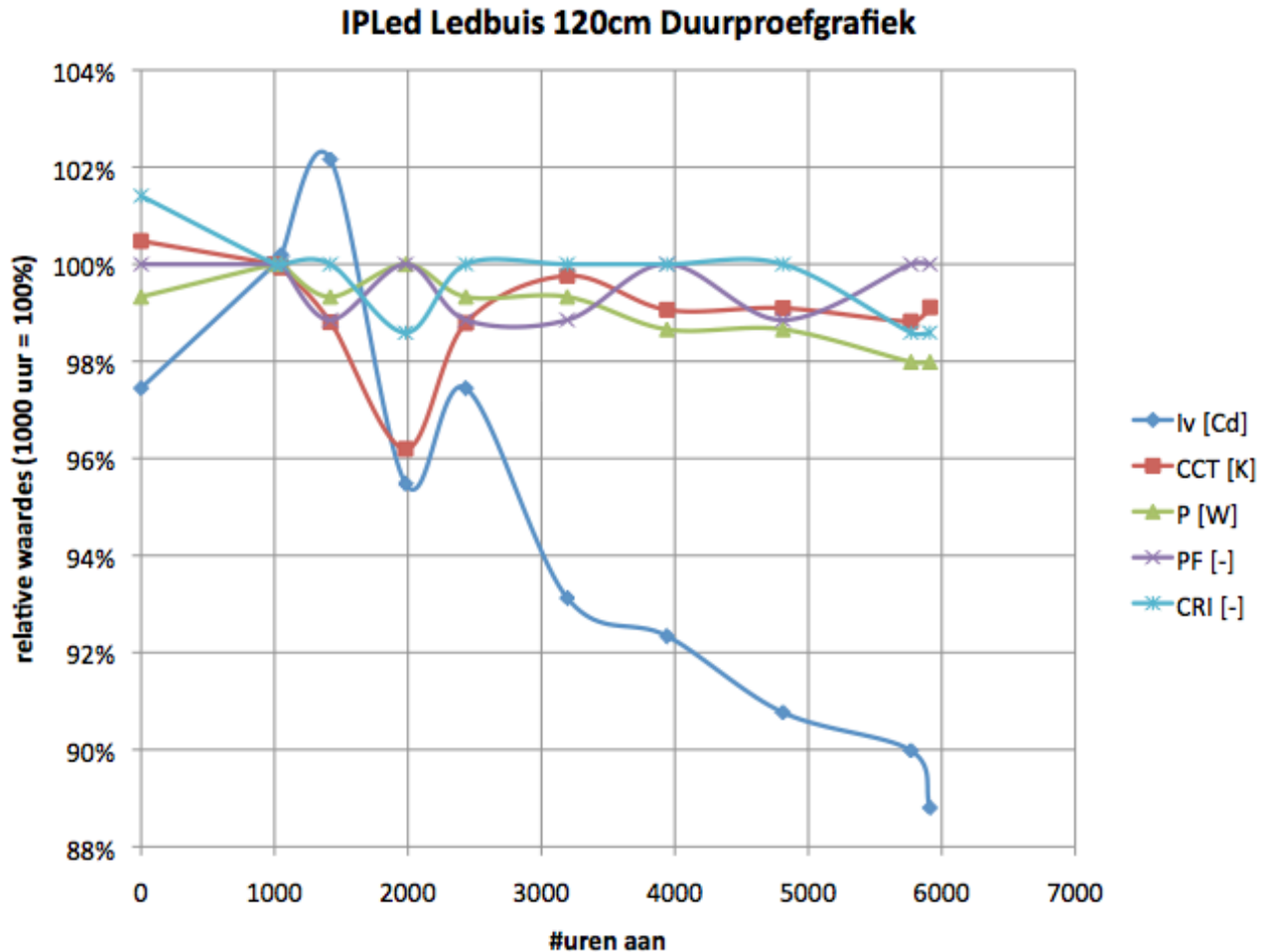


*Periode 14 mei 2010 - 24 juni 2010*

De temperatuur in de buurt van de lamp varieerde van 9 - 33 graden C in die periode, en de relatieve luchtvochtigheid van 25 - 58 %.

## Lampmeetrapport – 13 september 2010

### Verloop van de lampparameters

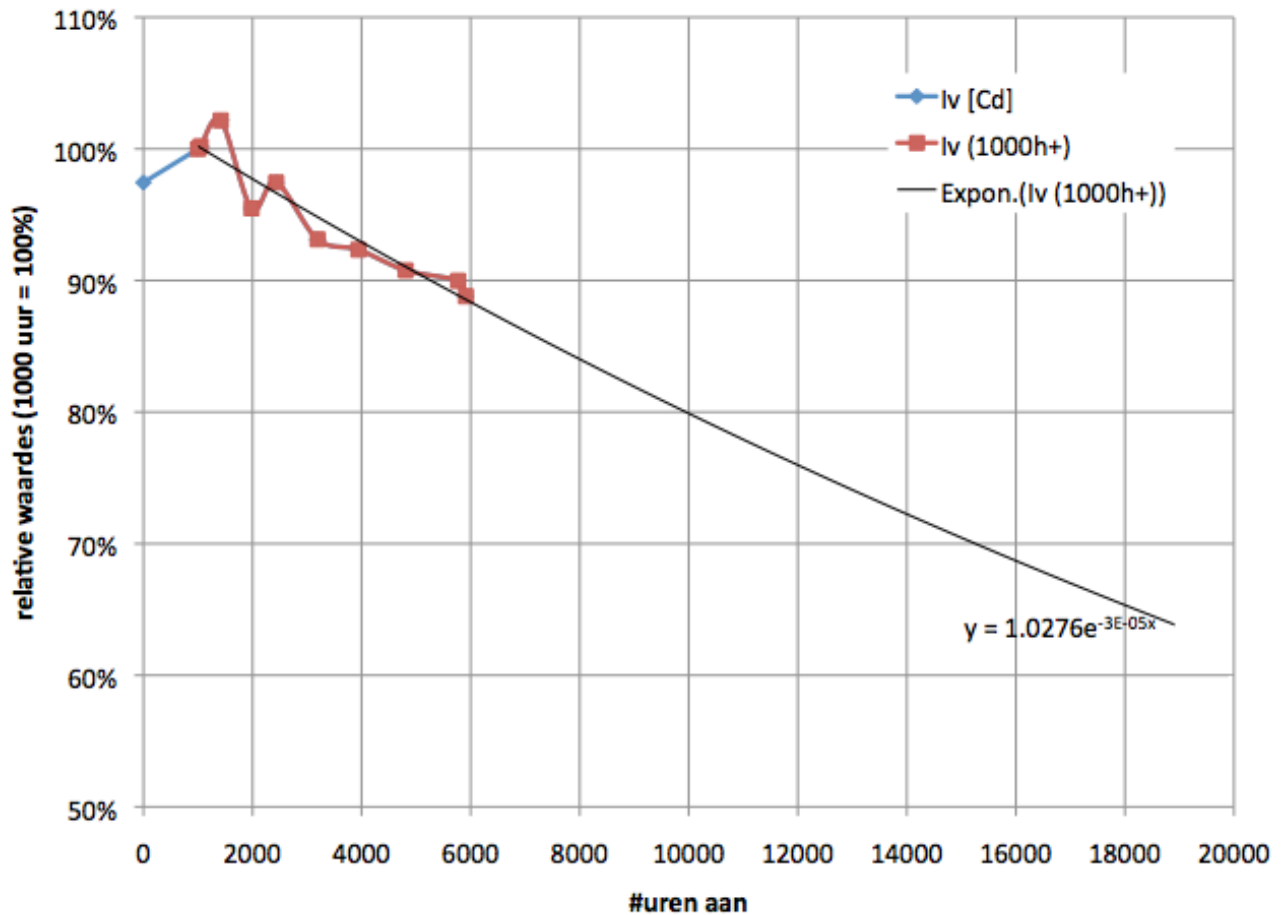


*Het verloop van diverse lampparameters gedurende de levensduurtest.*

Zie het uitlegartikel op de OliNo site voor meer uitleg over de testmethodiek. Er kan een extrapolatie gemaakt worden naar het 70 % verlichtingssterkteniveau, waarbij de verandering van verlichtingssterkte als directe maat wordt genomen voor de verandering van de totale lichtstroom. Dit klopt ook wel gezien dat de stralingshoek niet is veranderd gedurende de levensduurtest (de leds blijven op dezelfde manier rondom stralen).

## Lampmeetrapport – 13 september 2010

### IPLed Ledbuis 120cm extrapolatie lichtsterkte



*Extrapolatie van verlichtingssterkte.*

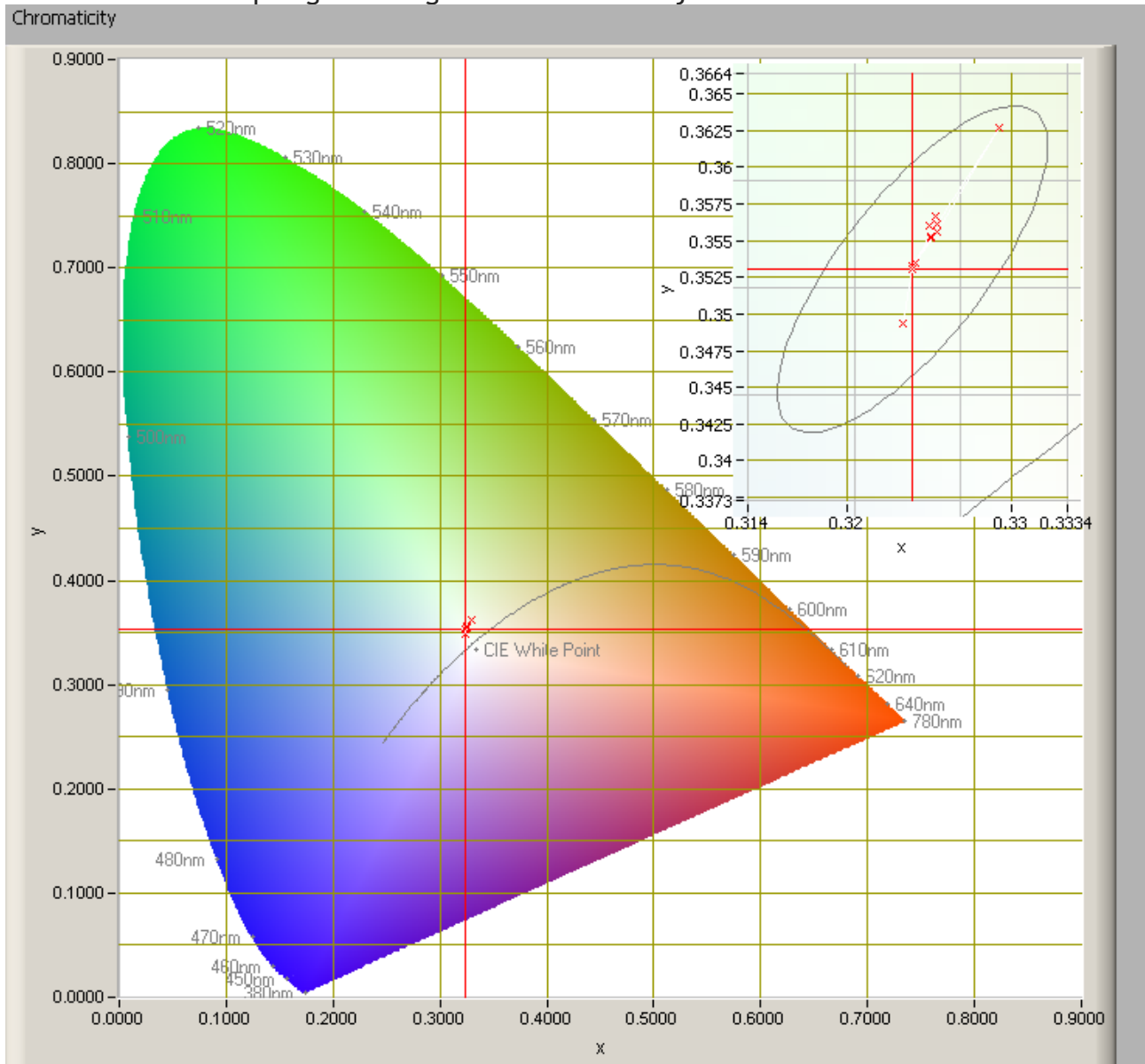
Zie het uitlegartikel op de OliNo site voor meer uitleg en de link naar het document over de methode van extrapolatie.

Het resultaat komt hier neer op 15.000 uur voor het bereiken van het 70 % niveau.

## Lampmeetrapport – 13 september 2010

### Kleurverloop

Ook het kleurverloop is gemeten gedurende de testtijd.



*Kleurverloop gedurende de duurproef.*

De kleurcoördinaten die zijn aangegeven in rood zijn die coördinaten na 1000 uur. Alle meetpunten daarvoor en daarna vallen ruim binnen de 4 sigma Mc Adams ellips.

## **Lampmeetrapport – 13 september 2010**

### **Disclaimer**

De informatie in dit meetrapport van OLiNo is met de grootst mogelijke zorg samengesteld. Desondanks kan het voorkomen dat er onvolkomenheden in de informatie zitten. OLiNo kan niet aansprakelijk worden gesteld voor de inhoud van de informatie in dit meetrapport en / of voor de gevolgen van het gebruik ervan. Aan de gegevens, zoals die in dit meetrapport van OLiNo worden weergegeven, kunnen geen rechten worden ontleend.

### **Licentie**

Dit meetrapport is met grote zorgvuldigheid samengesteld en bevat meetdata afkomstig van onafhankelijke professionele metingen uitgevoerd door OLiNo. Het is toegestaan om dit rapport in ongewijzigde vorm beschikbaar te maken of te verspreiden via internet of andere digitale media. Om de betrouwbaarheid van dit rapport te garanderen is het ten strengste verboden om dit rapport zelf te wijzigen of in gewijzigde vorm te her-publiceren.